

AI による画像認識で  
作業者の負担軽減と業務効率向上を実現

# 画像 AI ソリューション

ビジネス課題を  
お客さまとともに発掘

先端技術とノウハウで  
適した手法を選定

業務全体の効率化を  
最後までサポート

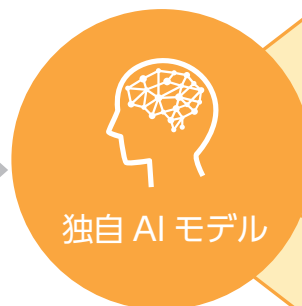
お客さまのお困りごとに合わせて  
数多く存在する AI アルゴリズムの中から適切な手法を選定  
機械学習させることで独自 AI モデルを作成します！

## 数多く存在する AI アルゴリズム

- ・ アルゴリズム A
- ・ アルゴリズム B
- ・ アルゴリズム C
- ・
- ・
- ・

お客さま課題に適切な  
アルゴリズムを選定

機械学習させることで  
独自 AI モデルを作成



カメラ  
センサー



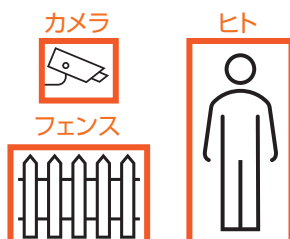
スマートフォン  
アプリケーション



GUI 開発

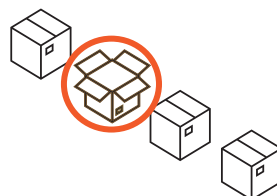
さまざまな業務・業種のお困りごとを解決！

### モノの認識



画像上の物体の  
種類・領域を特定

### 異常検知



画像から異常（予兆）を  
検知して発報

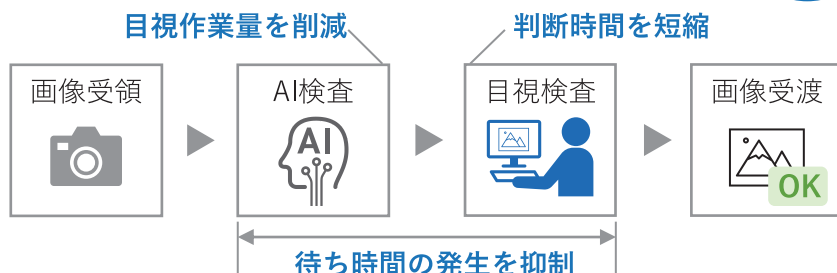
### 画像照合



撮影画像から  
登録されている商品を特定

## ヒト×AIによる検査の仕組み

- ① お客様が蓄積された目視検査のノウハウをAI化
- ② AI検査と目視検査のダブルチェックで見逃しリスクを低減
- ③ AI検査結果を活用した目視検査対象の絞り込みで作業量を削減



### 適用事例1 製造業 化学原料製造における画像診断の取り組み

化学原料製造工程における映像監視業務の効率化と異常見逃し防止へのAI適用の実証

AIを適用した映像監視業務



画像AI※の精度 (F値)

※アセスメント時点で達成した画像解析モデル

機械運転状況認識	環境変異検知	製造物異常検知
99% (適合率:99%、再現率:99%)	93% (適合率:96%、再現率:90%)	80% (適合率:69%、再現率:96%)

記載数値は製造業顧客事例の当社実績値

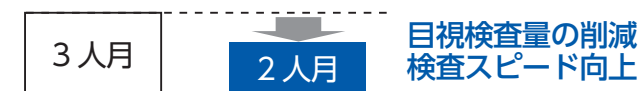
### 適用事例2 電気業 撮影禁止物写り込み検査

日に1万枚発生する撮影画像の検査業務で、工数削減と見逃しリスク低減を同時に達成

検査にかかる工数

従来の33%削減

検査工数/月



NG見逃し率

従来の6分の1に低下

NG見逃し率



定性的な効果

精神的負担軽減、業務習熟期間の短縮

お客様の声



操作が簡単でミスの心配なし

手数が減って業務習得が容易

記載数値は電気業顧客事例の当社実績値

株式会社 日立システムズエンジニアリングサービス

お問い合わせは

本社：〒220-8132 横浜市西区みなとみらい2-2-1

横浜ランドマークタワー32階

www.hitachi-systems-es.co.jp



※本カタログに記載されている会社名、製品名は、それぞれの会社の登録商標または商標です。

※本カタログに記載されている内容、仕様については、予告無く変更する場合があります。

※本製品を輸出する場合には、外国為替および外国貿易法ならびに、米国の輸出管理関連法規などの規制を御確認の上、

必要な手続きをお取りください。なお、ご不明な場合は、当社営業にお問い合わせください。

SS-2520

2025.11

Printed In Japan